

CARACTERISTIQUES DES VOLETS ROULANTS RENOVATIONS

Caisson :

Pour la fabrication de nos volets roulants rénovations, nous utilisons des coffres aluminium pan coupé ou ¼ de rond, disponibles dans plusieurs dimensions et coloris.



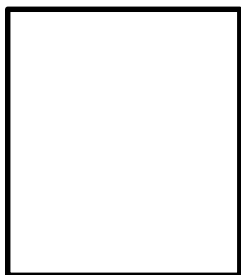
Pan coupé



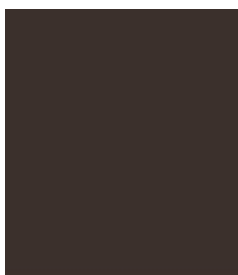
¼ de rond

Dimensions disponibles : 150 mm, 180 mm, 205 mm, 250 mm, 300 mm.
(137 et 165 mm sur demande).

Coloris disponibles :



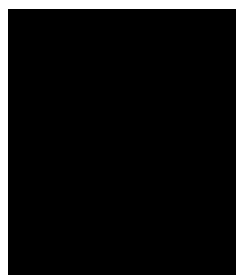
BLANC 9016



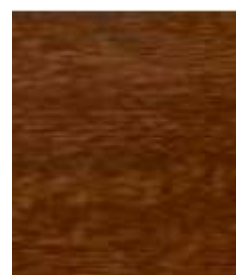
MARRON 8019



ANTHRACITE 7016



NOIR 9005



CHENE DORE

D'AUTRE COLORIS SONT DISPONIBLES SUR DEMANDE

Tablier :

Nos volets roulants sont disponibles avec tablier PVC ou Aluminium. Pour le PVC seul le blanc est disponible mais pour l'aluminium il y a de nombreux coloris. Afin de répondre à tous les cas de figure qui se présentent, nos lames sont disponibles dans plusieurs dimensions. De la lame de 37 mm à la 55 mm renforcée. Les tabliers sont fabriqués par défaut avec 1/3 de lames ajourées.

LAME ALUMINIUM

Nos lames aluminium sont des lames double paroi avec mousse PU injectée.



BP37R

FICHE TECHNIQUE	
Epaisseur de lame (par 3)	7,7 mm
Hauteur de couverture	37 mm
Nombre de lames au m.	27
Poids*	2,45 kg/m²
Largeur maximum	2,5 m
Superficie maximum	5,5 m²
Longueur standard	6,5 m
Quantité d'emballage	130 m
Quantité de container	9360 m

DIAMETRE D'ENROULEMENT		
Ø axe	40 mm	60 mm
Caissons	Hauteur	
125	1200	1000
137	1650	1400
150	2200	2050
165	2800	2600
180	3500	3200
205	4000	3600



BP42R

FICHE TECHNIQUE	
Epaisseur de lame (par 3)	8,6 mm
Hauteur de couverture	41,5 mm
Nombre de lames au m.	24,10
Poids*	2,45 kg/m²
Largeur maximum	3 m
Superficie maximum	6 m²
Longueur standard	6,5 m
Quantité d'emballage	130 m
Quantité de container	7800 m

DIAMETRE D'ENROULEMENT		
Ø axe	40 mm	60 mm
Caissons	Hauteur	
125	1000	900
137	1350	1200
150	1750	1650
165	2200	2150
180	2850	2700
205	3850	3650



BP42RS

FICHE TECHNIQUE	
Epaisseur de lame (par 3)	9,5 mm
Hauteur de couverture	41,5 mm
Nombre de lames au m.	24,10
Poids*	2,92 kg/m²
Largeur maximum	3,8 m
Superficie maximum	8 m²
Longueur standard	6,5 m
Quantité d'emballage	130 m
Quantité de container	6630 m

DIAMETRE D'ENROULEMENT		
Ø axe	40 mm	60/70 mm
Caissons	Hauteur	
125	910	880
137	1200	1150
150	1650	1530
165	2050	1950
180	2550	2350
205	3450	3350



BP55R

FICHE TECHNIQUE	
Epaisseur de lame (par 3)	13,7 mm
Hauteur de couverture	55 mm
Nombre de lames au m.	18,20
Poids*	3,36 kg/m²
Largeur maximum	3,50 m
Superficie maximum	8 m²
Longueur standard	6,50 m
Quantité d'emballage	97,50 m
Quantité de container	3510 m

DIAMETRE D'ENROULEMENT	
Ø axe 60 mm**	
Caissons	Hauteur
150	950
165	1300
180	1800
205	2600
250	3500

** avec VV5190V



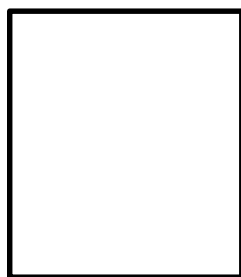
BP55RS

FICHE TECHNIQUE	
Epaisseur de lame (par 3)	13,6 mm
Hauteur de couverture	55 mm
Nombre de lames au m.	18,20
Poids*	4,78 kg/m²
Largeur maximum	4,50 m
Superficie maximum	12 m²
Longueur standard	6,50 m
Quantité d'emballage	97,5 m
Quantité de container	2632,5 m

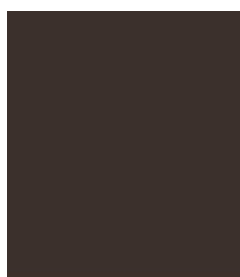
DIAMETRE D'ENROULEMENT	
Ø axe 60/70 mm**	
Caissons	Hauteur
165	1100
180	1450
205	2000
250	3400

** avec VV5190V

Coloris disponibles :



BLANC 9016



MARRON 8019



ANTHRACITE 7016



NOIR 9005



CHENE DORE

D'AUTRE COLORIS SONT DISPONIBLES SUR DEMANDE

LAME PVC

Nos lames PVC sont des lames double paroi extrudées.

L37R



FICHE TECHNIQUE	
Epaisseur de lame	7,49 mm
Hauteur de couverture	37 mm
Nombre de lames au m.	27
Poids	2,84 kg/m²
Largeur maximum	1,50 m
Superficie maximum	3 m²
Longueur standard	6 m
Quantité d'emballage	240 m
Quantité de container	7680 m

DIAMETRE D'ENROULEMENT		
Ø axe	40 mm	60 mm
Caissons	Hauteur	
125	1200	1000
137	1600	1400
150	2000	1900
165	2600	2500
180	3150	3050
205	4000	3800

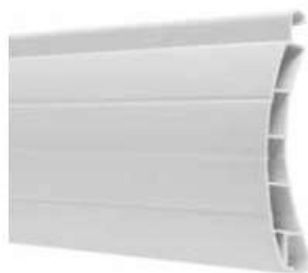
L44R



FICHE TECHNIQUE	
Epaisseur de lame	8,80 mm
Hauteur de couverture	44 mm
Nombre de lames au m.	22,70
Poids	2,75 kg/m²
Largeur maximum	1,90 m
Superficie maximum	4,50 m²
Longueur standard	6 m
Quantité d'emballage	240 m
Quantité de container	6480 m

DIAMETRE D'ENROULEMENT		
Ø axe	40mm	60mm
Caissons	Hauteur	
125	950	800
137	1200	1150
150	1600	1550
165	2050	1950
180	2550	2400
205	3500	3400

N55R



FICHE TECHNIQUE	
Epaisseur de lame	13,50 mm
Hauteur de couverture	55 mm
Nombre de lames au m.	18,20
Poids	3,20 kg/m²
Largeur maximum	2,50 m
Superficie maximum	5 m²
Longueur standard	6 m
Quantité d'emballage	192 m
Quantité de container	3840 m

DIAMETRE D'ENROULEMENT		
Ø axe 60 mm		
Caissons	Hauteur	
137	870	
150	1200	
165	1650	
180	2100	
205	2600	

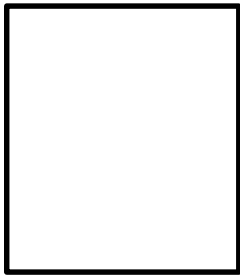
SEUL LE BLANC EST DISPONIBLE POUR LES LAMES PVC

LAME FINALE

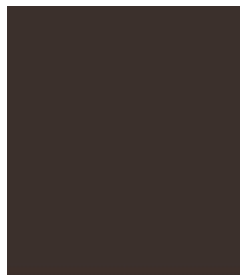
Nos lames finales sont des lames en aluminium extrudé.



Coloris disponibles :



BLANC 9016



MARRON 8019



ANTHRACITE 7016



NOIR 9005

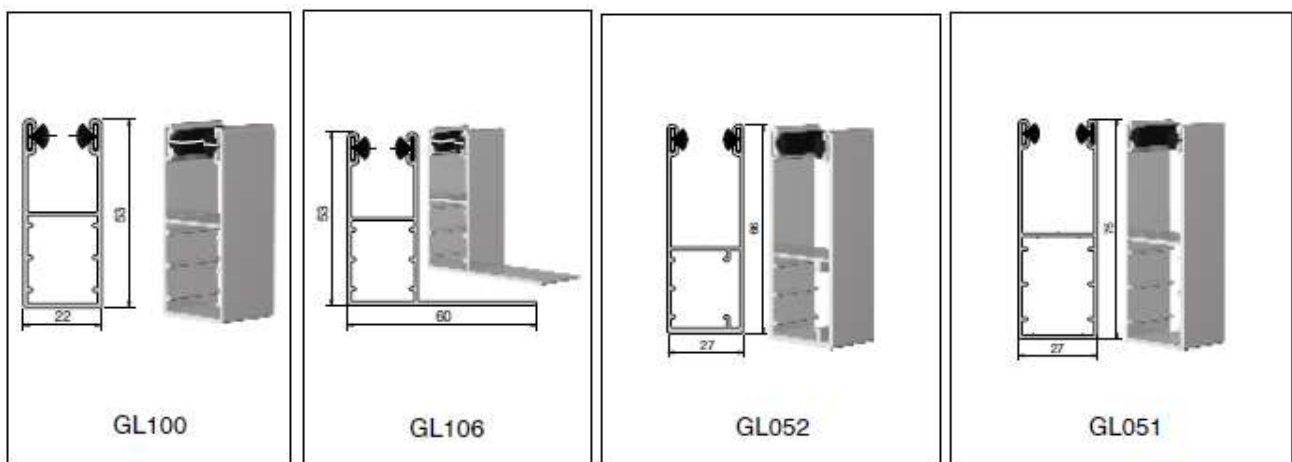


CHENE DORE

D'AUTRE COLORIS SONT DISPONIBLES SUR DEMANDE

Coulisses :

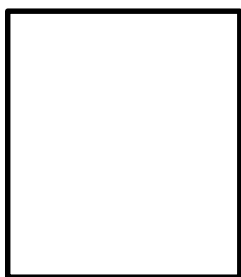
Nos volets roulants sont fournis avec des coulisses aluminium extrudé munies de joint brosse. Ce type de joint permet de réduire le bruit de fonctionnement et d'améliorer le passage de la lame. La dimension des coulisses dépend du type de lame utilisée.



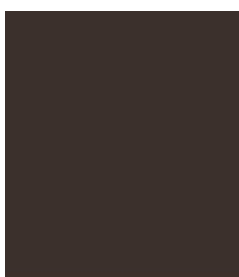
Lame de 8mm

Lame de 14 mm

Coloris disponibles :



BLANC 9016



MARRON 8019



ANTHRACITE 7016



NOIR 9005



CHENE DORE

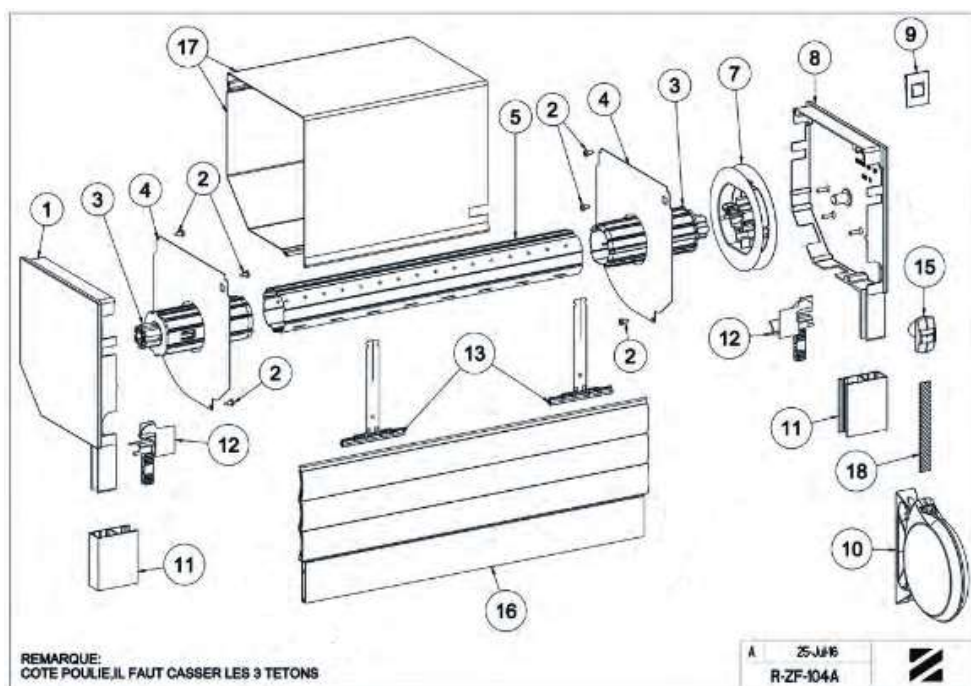
D'AUTRE COLORIS SONT DISPONIBLES SUR DEMANDE

Manoeuvre :

Afin de répondre aux nombreux cas de figure, nos volets roulants sont disponibles en manœuvre manuelle ou motorisée. Sauf cas exceptionnels, nous utilisons les axes de diamètre 54 ainsi que ne nombreuses pièces de chez ZURFLUH-FELLER. Pour une fiabilité accrue, nous avons décidé de travailler avec deux des leaders de la motorisation, les moteurs ECKERMANN et SOMFY. Tous nos volets roulants sont fournis avec leur enrouleur, manivelle ou point de commande.

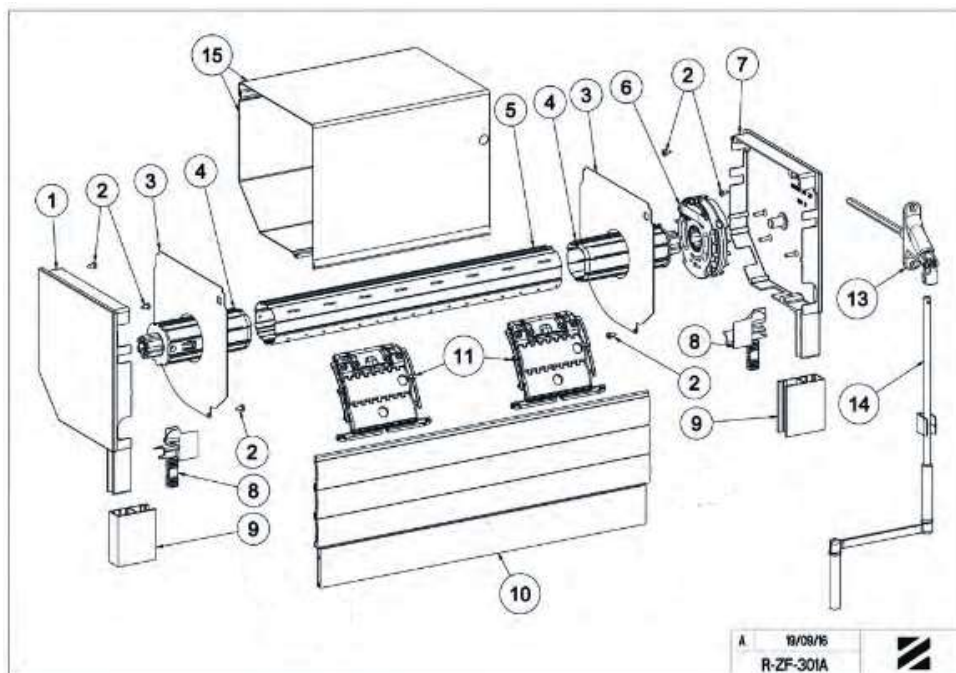
MANŒUVRE A SANGLE OU CORDON

Nos volets roulants à sangle sont toujours fournis avec la lame finale lestée. La sangle de 14 mm est de couleur grise et l'enrouleur toujours fourni blanc. Les arrêts de finale sont des arrêts coniques visible sur la lame finale.



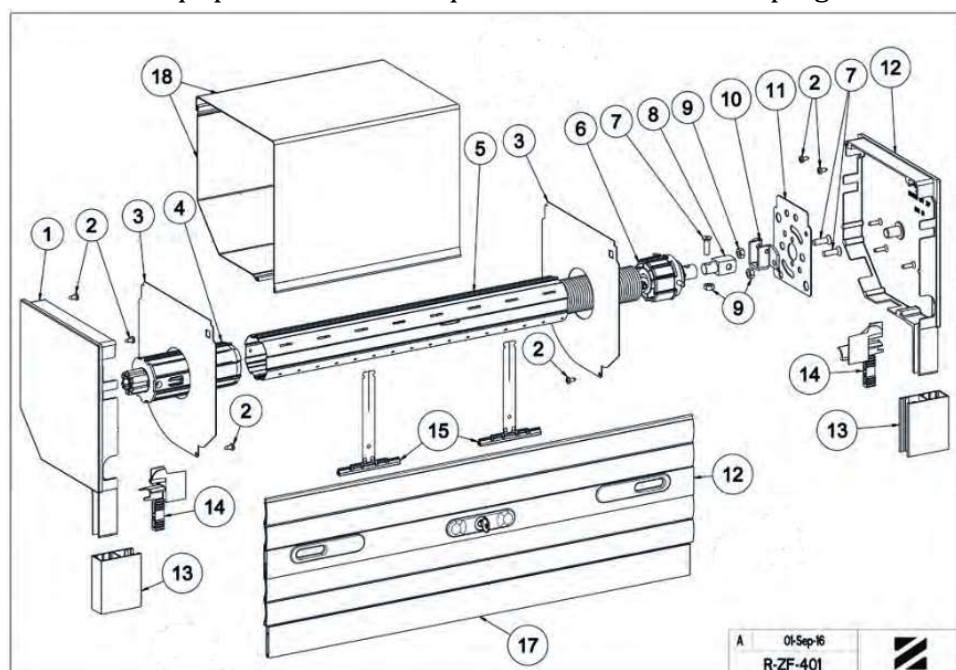
MANŒUVRE A MANIVELLE

Nos volets roulants à manivelle sont équipés de treuil débrayable avec entrée de tringle 6p7. La manivelle est toujours fourni blanche et en longueur totale de 1700 mm. La liaison entre le tube et le tablier est réalisée à l'aide de verrous CLICKSUR qui assurent le verrouillage en position basse. Les arrêts de finale sont des arrêts coniques visibles sur la lame finale.



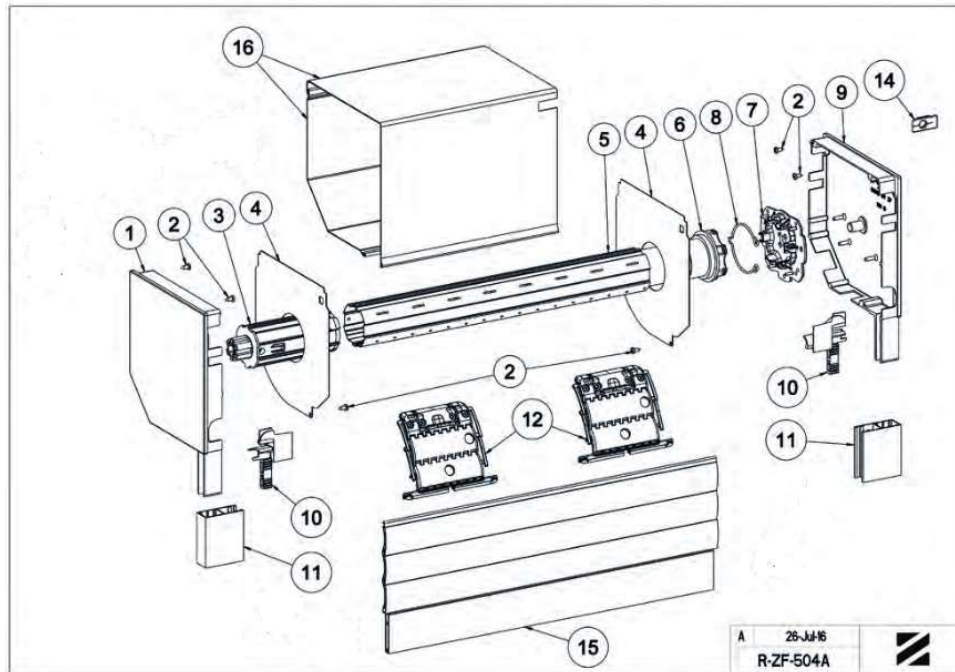
MANŒUVRE A TIRAGE DIRECT

Nos volets roulants à tirage direct sont fournis avec une lame serrure intermédiaire et un bâton de tirage. La serrure comporte deux clés et la lame serrure deux poignées de tirage encastrées. La lame finale est équipée d'arrêts coniques visibles et de deux poignées en applique.



MANŒUVRE MOTORISEE

Nos volets roulants motorisés sont fabriqués avec des moteur ECKERMANN ou SOMFY. Tous nos moteurs ont une tête étoile et sont disponible en filaire, radio ou solaire. La puissance du moteur est calculée automatiquement en fonction de la dimension du volet et du type de lame. Nos volets roulants motorisés filaire sont fournis avec interrupteur et nos radios ou solaires avec télécommande. La liaison entre le tube et le tablier est réalisée à l'aide de verrous CLICKSUR qui assurent le verrouillage en position basse.



Remarques : Pour les volets roulants motorisés, il existe beaucoup de solutions pour améliorer le confort d'utilisation. Il est possible d'ajouter des commandes centralisées ou multi canaux, des commandes avec horloge programmable ou encore des systèmes domotiques avec BOX et pilotage par téléphone.